

わくわくボランティア

第36号

発行/海津市社会福祉協議会内市民活動ボランティアセンター
TEL. 0584-55-2300 FAX. 0584-55-1990

福祉を学ぶ!

高浜市長の話
を
聞
く
ボ
ラ
ン
テ
ィ
ア



海津市ボランティア連絡協議会

海津市ボランティア連絡協議会障害者部会が1月26日(土)、愛知県高浜市で視察研修を行い、障害者部会員はじめ20名のボランティアが参加しました。研修会では、高浜市の森市長や社協職員の方から高浜市における福祉の取り組みやボランティアセンターの状況について学びました。活発に取り組まれているお話を聞いた参加者は、今後のボランティア活動に役立てると共に、福祉やボランティアについて改めて理解を深めることができました。

ボランティア募集

☆一緒に活動しませんか? 仲良しグループ

仲良しグループ(会員数9名)は心と心のつながりを大切に仲良く活動しています。仲良しグループでは一緒に活動していただける方を募集しています。皆さん気軽な気持ちで参加してみませんか?

- ・内容 お菓子作り
- ・活動場所 駒野保育園・ケアセンターおがわ(南濃町駒野)
- ・問い合わせ 仲良しグループ 代表 伊藤み糸 電話・FAX55-1432



仲良しグループの皆さん

☆車いす介助ボランティア

4月に木曾三川公園においてチューリップ祭りが開催されます。今年も福祉施設の利用者の方々がお出かけになります。車いすの介助をお手伝いいただける方を募集します。

- ・期間 4月5日(土)から4月20日(日) ・時間 13時から15時
- ・場所 国営木曾三川公園 ※多少時間が異なることがあります。

問い合わせ 市民活動ボランティアセンター ☎55-2300 担当:水谷



とろーるニュース

南濃おもちゃの図書館とろーるでは、壊れたおもちゃの修理の受付をしています。
壊れたおもちゃがありましたら、お気軽にお問い合わせください。

受付 月～金 8:30～17:00
場所 南濃総合福祉会館ゆとりの森
治療代 100円～300円程度(部品代)
おもちゃドクター 長島おもちゃ病院(三重県桑名市)

随時、修理希望のおもちゃを受付します。お預かりしたおもちゃは、おもちゃ病院の先生に届けられ修理されます。

問い合わせ 海津市社会福祉協議会 ☎55-2300



おもちゃ病院の先生

ボランティア活動 保険加入のご案内

20年度加入受付中!

ボランティア活動中に「ボランティアがケガをしてしまった!(させてしまった)」という時のために、ボランティア活動保険の加入をおすすめします。掛け金や補償内容は下記のとおりです。詳しくはボランティアセンターまでお問い合わせください。

補償金額・掛金

保険金の種類	Aプラン	Bプラン	Cプラン
死亡保険金	1,418万円	2,553万円	4,098万円
後遺障害保険金	1,418万円	2,553万円	4,098万円
入院時保険金日額	7,000円	11,000円	14,000円
通院保険金日額	4,500円	7,000円	9,000円
賠償責任保険金	5億円(限度額)	5億円(限度額)	5億円(限度額)
年間保険料(掛金)	260円	420円	590円

保険金をお支払いする主な例

(1) 傷害事故

ボランティアがボランティア活動中の急激かつ偶然な外来の事故によりケガをした場合に保険金をお支払いします。



(2) 賠償事故

ボランティアがボランティア活動中の偶然な事故により他人にケガをさせたり、他人の物を壊したことにより法律上の損害賠償責任を負った場合に保険金をお支払いします。



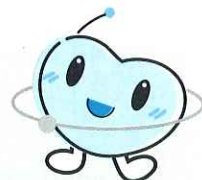
育てふくしの心

～福祉協力校活動紹介～



各学校から集まったふれあい編集委員(担当教諭)の皆さん

2月5日(火)、南濃総合福祉会館で福祉教育のあゆみ『ふれあい』編集委員会を行いました。福祉教育のあゆみ『ふれあい』は、福祉協力校(市内全学校)の特色ある活動内容をまとめた冊子です。編集委員会では、福祉教育担当者に参加していただき、第3号発刊に向けての進め方について意見を出し合いました。完成した第3号は来年度の社会福祉大会で配布の予定をしています。



心! すませば...

海津市社会福祉協議会も誕生して、もうすぐ3年を迎えようとしています。自分自身、これまでにたくさんの人と出会い、そして多くの経験を積ませていただきました。今後も入社当時の初心を忘れず、人との出会いを大切に学び続けていきたいと思えます。

インフォメーション

海津市社会福祉協議会内市民活動ボランティアセンター
TEL 55-2300 FAX 55-1990 E-mail: info@kaizu-wel.jp