

わくわく ボランティア

第27号

発行/海津市社会福祉協議会内市民活動ボランティアセンター
TEL. 0584-55-2300 FAX. 0584-55-1990

わたしのまちのボランティアさん

海津市食生活改善協議会

「私達の健康は私達の手で」のスローガンのもと全国で組織されています。海津市は海津・平田・南濃の3支部において会員は210名で、市民のみなさんが健康的な食生活をしていただけるように市内各所で活動するボランティア団体です。現在、食育が叫ばれている中、正しい食生活の普及のため、保育園、幼稚園、小学校への出前講座へもお伺いしています。



食育エプロンシアターの上演

☆お知らせ

下記のとおり生活習慣病予防の講習会等、テーマを決め講習会（調理実習含む）を各町において実施しますので、皆様お誘い合わせ上、ぜひご参加ください。

- ・骨粗鬆症予防講習会
- ・地域産物を使つての料理講習会
- ・おやこ料理教室
- ・生活習慣病予防講習会
- ・日本食のすすめ

※各講習会とも事前の申込みが必要です。日程等、詳細につきましては下記までお問い合わせください。

問い合わせ先 海津市食生活改善協議会 代表 桑原 文子 電話55-1154



くぬぎの会 活動風景

くぬぎの会

不登校の子や引きこもりの若者とその家族のサポートを行っています。「手をつなぐ保護者の会」という不登校の子の親の情報交換や交流の場で知り合った4人の母親が、子どもの「家以外の居場所」を求めるフリースペースを設けたのが活動のきっかけとなり平成14年に団体が立ち上がりました。現在は、適応指導教室のサポートと春・夏・冬休み期間中のフリースペースの運営、カウンセリング学習会を主な活動としています。

☆お知らせ

中垣寿彦先生の「自分育て」講演会を開催します。子育て中の方、学校の先生方、子どもに関わる方にとって、実践的な学びが得られる良い機会ですのでぜひご参加ください。

日時 平成19年6月30日(土) 午前10時～午後4時30分

場所 海津総合福祉会館ひまわり 研修室2 (海津町高須517-1)

問い合わせ先 くぬぎの会 代表 久田ひろみ 電話54-5079

参加者募集

はじめての手話講座

手話は耳の不自由な方とのコミュニケーションの一つとして使われています。
初めての方でも大歓迎です。興味・やる気のある方ならどなたでも参加できますので、たくさんのチャレンジをお待ちしています。手話を通じて世界を広げてみませんか！

- 日 程**
- 第1回 平成19年6月22日(金)
 - 第2回 平成19年6月26日(火)
 - 第3回 平成19年6月29日(金)
 - 第4回 平成19年7月 3日(火)
 - 第5回 平成19年7月10日(火)

場 所 海津総合福祉会館ひまわり 2F研修室

時 間 毎回10:30~12:00

対 象 者 市内にお住まい又はお勤めの方(原則として全日程参加できる方)

受 講 料 無料

定 員 20名



申込みは海津市社会福祉協議会(担当:水谷)へ、お電話(☎55-2300)でご連絡ください。

とろーるニュース

毎年恒例の南濃おもちゃの図書館とろーるのバーベキューが5月5日(土)、羽根谷だんだん公園で開催されました。当日は天候にも恵まれ、約80名が参加して、わいわいおしゃべりをしておいしいお肉や野菜、かき氷を食べて楽しいひとときを過ごしました。とろーるニュースは随時HPで更新しておりますのでぜひご覧ください。

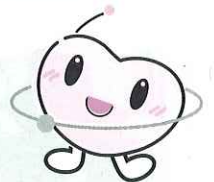


みんなで楽しくバーベキュー

URL <http://www.hp.mix.com/home/aurora/troll/T1.htm>

育てふくしの心

～福祉協力校活動紹介～



合同打合せ会議の様子

福祉協力校事業は、小・中学校及び高校の生徒を対象として、ボランティア活動や日常の身近な福祉活動を進めるなかで、福祉への理解と関心を高め、福祉の心を深める目的で行っています。4月24日に市内全学校(16校)の福祉教育担当者に集まっていただき合同打合せ会議を開きました。会議では各学校の取り組みについて意見交換を行い、事業の進め方を話し合いました。

心

すませば...

毎月発行のわくわくボランティアも今月で27号になりました。ボランティア団体の紹介や募集、福祉協力校事業の記事など掲載してきました。今後も市民の皆さんによりボランティアを身近に感じていただけるような情報誌にしていきたいと思っておりますので、みなさんのご意見ご感想をお寄せください。

インフォメーション

海津市社会福祉協議会内市民活動ボランティアセンター
TEL.55-2300 FAX.55-1990 E-mail:info@kaizu-wel.jp