

わくわくボランティア

第24号

発行/海津市社会福祉協議会内市民活動ボランティアセンター
TEL. 0584-55-2300 FAX. 0584-55-1990

わたしのまちのボランティアさん

南濃北部地区防犯パトロール隊

南濃北部地区防犯パトロール隊は、安心・安全な地域づくりを目的に、平成18年10月20日に発足しました。隊は、地域安全指導員を中心に、北部地区に在住・在勤者で構成し、主に下多度小学校区内の安全パトロールをしています。隊員は、防犯講習を受講し、防犯活動を理解した上で活動しており、地道に継続して、微力ながら地域防犯のお役に立てればと考えています。



安心・安全なまちへ…パトロール隊打合せの様子

ボランティア募集

調理ボランティア

- ・日程は年間で決まっています。
- ・午前中に利用者数分のお弁当を作ります。
- ・南濃地区・平田地区の方が不足しておりますので、ご協力をお願いします。



心込めてお弁当を作ります。「調理ボランティア」



はい！お弁当ですよ。
「配食ボランティア」

配食ボランティア

- ・運転免許と温かい心があればどなたでも活動できます。
- ・日程は年間で決まっています。
- ・時間は午前11時過ぎから12時頃で、利用者のお宅までお弁当を届けます。
- ・海津地区全域・南濃中部・南部地区・平田今尾町内の方が不足しておりますので、ご協力をお願いします。

ボランティアセンターにはさまざまなボランティア団体・個人が登録し、それぞれの活動をしています。ボランティアに関する相談や問い合わせはボランティアセンターまでお気軽にどうぞ！

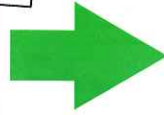
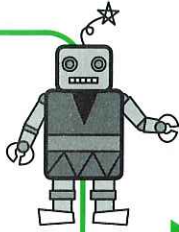
ボランティアに関する相談・お問い合わせ 55-2300 担当：水谷

とろーるニュース

おもちゃ病院の開院日が変更となりましたのでお知らせします。

今までは

開院日 毎月第4土曜日



これからは

開院日 月～金 8:30～17:00
(随時受付)

随時、修理希望のおもちゃを受付します。お預かりしたおもちゃは、おもちゃ病院の先生に届けられ修理されます。

修理希望のおもちゃがありましたら、南濃総合福祉会館ゆとりの森(社協本所)までお持ちください。

治療費用 100円～300円程度(部品代のみ)

ボランティア活動 保険加入のご案内

19年度加入受付中!

ボランティア活動中に「ケガをしてしまった!(させてしまった)」という時のために、ボランティア活動保険の加入をおすすめします。掛け金や補償内容は下記のとおりです。詳しくはボランティアセンターまでお問い合わせください。

補償金額・掛金

保険金の種類	Aプラン	Bプラン	Cプラン
死亡保険金	1,418万円	2,553万円	4,098万円
後遺障害保険金	1,418万円	2,553万円	4,098万円
入院時保険金日額	7,000円	11,000円	14,000円
通院保険金日額	4,500円	7,000円	9,000円
賠償責任保険金	5億円(限度額)	5億円(限度額)	5億円(限度額)
年間保険料(掛金)	280円	460円	650円

保険金をお支払いする主な例

(1) 傷害事故

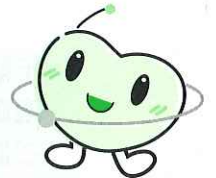
ボランティアがボランティア活動中の急激・偶然・外来の事故によりケガをした場合に保険金をお支払いします。



(2) 賠償事故

ボランティアがボランティア活動中の偶然な事故により他人にケガをさせたり、他人の物を壊したことにより法律上の損害賠償責任を負った場合に保険金をお支払いします。

育てふくしの心 ～福祉協力校活動紹介～



2月2日(金)、南濃総合福祉会館で福祉教育のあゆみ『ふれあい』編集委員会を行いました。福祉教育のあゆみ『ふれあい』とは、市内16ある福祉協力校の地域を活かした特色ある活動内容をまとめた冊子です。編集委員会では、福祉教育担当教諭に参加していただき、第2号発刊に向けての進め方について意見を出し合いました。完成した第2号は来年度の社会福祉大会で配布の予定をしています。



すませば...

食事サービスでは多くのボランティアの方々にご協力をいただいております。お弁当を作っていただけボランティア、利用者宅までお弁当を届けるボランティア、そして利用者に宛てたお手紙を書くボランティアと、たくさんのボランティアが活躍しています。ボランティアの皆さん、いつもありがとうございます。

インフォメーション

海津市社会福祉協議会内市民活動ボランティアセンター
TEL.55-2300 FAX.55-1990 E-mail:info@kaizu-wel.jp