

市民活動 ボランティア情報誌

第9号

発行/海津市社会福祉協議会内市民活動ボランティアセンター
TEL. 0584-55-2300 FAX. 0584-55-1990

ベトナムにボランティアの夢をのせて

アジア障害者の会は、現在ベトナムの障害児たちに文房具などを提供し、2008年末を目標に同国において幼稚園建設を目指し、取り組んでいるグループです。

10月22日・23日の両日、海津商工祭のふれあいバザーにおいてマドレーヌや文房具などの販売を行いました。前日には一般のボランティアの皆さんに朝早くからお集まりいただき夕方までケーキ作りを、また当日は、市内外の中高生の皆さんに、販売員としてお手伝いをさせていただきました。多くの方の協力を得ることができ、目標である、幼稚園の建設に大きく近づくことができました。多くのボランティアの皆さんありがとうございました。



ベトナム幼稚園設立まであと一歩...



募金活動の様子

たすけあい・思いやり・しあわせ

～赤い羽根共同募金～

市内3ヶ所で行われた、商工祭などにおいて一般ボランティアをはじめ、ガールスカウトの皆さんや市内中学生の生徒の皆さんに募金活動のご協力をいただきました。「募金お願いしまーす」と笑顔いっぱい大きな声で広い会場をまわりました。寒い季節に暖かな空気を感じることができました。

ボランティア活動団体紹介

レ ッ ツ ゴ ー

会 員 17名 活動日 月1回程度

活動内容 毎月、平田地区で行われる食事サービスにおいて、できたてホヤホヤのお弁当を一人暮らし高齢者の方たちに届けています。あたたかいお弁当とあたたかい挨拶に高齢者の方たちも大変喜んでおられます。



こんにちは!!お弁当ですよ!!

ボランティアセンターにはさまざまなボランティア団体、個人が登録し、それぞれの活動を行っています。自分の特技や趣味を生かした活動、また特技がなくても好きなことでも十分活動できるボランティアもあります!迷っている方、悩んでいる方、一度ボランティアセンターへ!自分にあった活動を一緒に考えてはみませんか?ボランティアに関する相談や問い合わせは裏面ボランティアセンターへどうぞ!!

ボランティア募集

あなたのホットな心とどけてみませんか！？

配食ボランティア募集！

○毎月2回（平日）11時30分から12時頃まで食事サービスの弁当を利用して見えるお年より宅まで配達していただく活動です。配る日にちも決まっています。

○運転免許と温かい心があればどなたでも活動可能です。

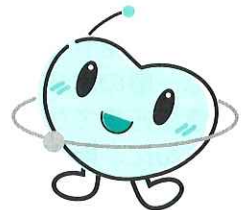
※海津町大江地区・吉里地区への配食が不足しておりますのでご協力していただけると幸いです。

※ボランティア登録時に活動保険に加入をお願いしています。（自動車事故は補償されません）



育てふくしの心

～福祉協力校活動紹介～



日新中学校



ガイドヘルプ体験の様子

日新中学校2年生の生徒が障害について学ぶをテーマに福祉教育実践活動を行いました。初日には、さまざまな障害の種類や障害者を支えるボランティアについて学びました。2日目は、初日に学んだことを活かし、アイマスクや車いす、手話、点字の4つの体験コースに分かれて、体験をしました。この体験を通して生徒たちは、障害の現状と課題を知ることができ、今自分たちにできることは何なのか考えました。今後もこの活動を活かして、ふくしの心が育つことを期待します。



講師の話に耳をかたむける生徒達

石津小学校

石津小学校6年生の児童がデイサービスセンター南濃へ訪問しました。訪問する前日には、デイサービスセンターで行っているレクリエーションなどを学びました。訪問当日では、児童たちが自作のマジックや紙芝居を披露したり、ペットボトルをピンにまねてボウリングをしたりと児童たちが工夫を凝らして考えたレクリエーションを利用して見える方と一緒に楽しみました。



デイサービスセンターってどんなところ？



今から私達のマジックを披露します!!

インフォメーション

海津市社会福祉協議会内市民活動ボランティアセンター

TEL. 55-2300

FAX. 55-1990