

わくわくボランティア

第57号

発行/海津市社会福祉協議会内市民活動ボランティアセンター
TEL. 0584-55-2300 FAX. 0584-55-1990

ボランティア登録状況 (11月1日現在)

団体数 79団体(2,407人) 個人 51人 合計 2,458人

ふくしを身近に感じてね!

平成21年度福祉標語優秀作品

ふだんの生活の中で、ふくしをより身近に感じていただくことを目的に、市内の小・中・高の児童・生徒を対象に福祉標語の募集を行いました。各学校からたくさんの応募をいただき、選考委員会において、それぞれの学校の優秀作品を1点ずつ選定しました。各学校の優秀作品と看板設置箇所は下記のとおりです。応募していただきました皆さんありがとうございました。



▲海津明誠高校前の看板



▲ひまわり前の広告塔

平成21年度学校別優秀作品

学校名・学年・名前	福祉標語	看板設置場所
高須小学校 6年 伊藤 花音	わたしの手 この手で変わる 福祉の輪	ひまわり前広告塔
吉里小学校 5年 里雄 佳蓮	あたたかな 心を大事に 支えあう	ひまわり前広告塔
東江小学校 5年 福田 悠介	ボランティア ちいさなことの つみかさね	海津苑前広告塔
大江小学校 5年 伊藤 理奈	やさしさで みんなが笑顔 うれしいな	海津苑前広告塔
西江小学校 5年 高木 祐里奈	小さな手 みんな合わせ 大きな心	海津苑前広告塔
今尾小学校 5年 日比 彩花	助け合い みんなで作る やさしい輪	幡長交差点広告塔
海西小学校 5年 二宮 理紗	だれにでも きっと言えるよ 「大丈夫」	幡長交差点広告塔
石津小学校 5年 佐藤 里菜	ありがとう いつも見守る ボランティア	校舎敷地内
城山小学校 6年 丸山 優	助けよう 思っているだけじゃ はじまらない	校舎敷地内
下多度小学校 5年 中島 奏	まかせてね 私があなたの 目になるよ	校舎敷地内
日新中学校 2年 丹羽 真浩	小さな手 さし出せば 大きな手	ひまわり前広告塔
平田中学校 2年 山田 奈々未	思いやり みんなを笑顔に 変えるはず	幡長交差点広告塔
城南中学校 2年 岡田 純奈	わたしたい ふくしのバトン あなたにも	校舎敷地内
南濃中学校 2年 伊藤 有希	友だちに ダメって言える 思いやり	校舎敷地内
海津明誠高校 2年 黒田 朱理	変えてゆく 心と心の バリアフリー	校舎敷地内

※市内各所に看板を設置していますので、お近くに寄られた際にはぜひご覧ください。

活発な意見が飛び交う!

海津市・池田町ボランティア連絡協議会交流会

海津市ボランティア連絡協議会と池田町ボランティア連絡協議会の交流会を11月4日(水)、南濃総合福祉会館にて開催しました。交流会には海津市・池田町のボランティア役員27名が参加、初めに藤木会長から歓迎のあいさつをしたあとに、お互いの活動発表や意見交換会が行われ、双方の皆さんから活発な意見が飛び交いました。

今回の交流会で、相互のボランティア連絡協議会活動の幅が広がったとともに、交流も深めることができました。



▲ 海津市の活動事例発表

とろーる くりすます こんさあと

障がいのある子どもやその家族を支援するボランティア団体「南濃おもちゃの図書館とろーる」が越智章仁さんをお招きし、ピアノコンサートを開催します。越智さんの自作曲『心の花束』など心癒されるピアノ演奏をお楽しみください。



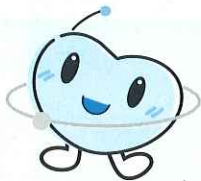
▲ 越智さんのピアノコンサートの様子

【日 時】 12月23日(水・祝) 13:00 開場

**【場 所】 働く女性の家 南濃町吉田492
☎56-2171**

※入場は無料ですので、たくさんの方の参加をお待ちしています。

【申し込み】 南濃おもちゃの図書館とろーる
代表：加々本 ☎56-1085
海津市社会福祉協議会
担当：水谷 ☎55-2300



育てふくしの心

～下多度小学校～

市内にお住まいで目の不自由な伊藤国男さんを招いて講演会を行いました。伊藤さんは、自らが活動するボランティアのことや、普段の生活のお話をされました。話を聞く児童たちは伊藤さんのお話に興味津々で、熱心に耳を傾けていました。児童たちは障がいについて理解を深め、ボランティア活動についても興味をもつことができました。



▲ 伊藤さんのお話に興味津々

心! すませば...

視覚障がい者のつどいでのこと、移動中のバスの中であるボランティアさんと話をしていると、「今年も参加者の皆さんと会えてうれしいわ」という声を聞くことができました。視覚障がい者の方だけでなく、ボランティアさんも1年に1回のこのつどいを楽しみにしているんだなぁと感じさせられました。

インフォメーション

海津市社会福祉協議会内市民活動ボランティアセンター
TEL 55-2300 FAX 55-1990 E-mail: info@kaizu-wel.jp