

わくわく ボランティア

第45号

発行/海津市社会福祉協議会内市民活動ボランティアセンター
TEL. 0584-55-2300 FAX. 0584-55-1990

ふくし の意識を高めよう!!

平成20年度福祉標語

ふだんの生活の中で、ふくしをより身近に感じていただくことを目的に、市内の児童・生徒を対象に福祉標語の募集を行いました。各学校からたくさんの応募をいただき、選考委員会において、それぞれの学校の優秀作品を1点ずつ選定しました。各学校の優秀作品は下記のとおりです。応募していただきました生徒の皆さんありがとうございました。



※市内各所に看板を設置しましたので、お近くに寄られた際にはぜひご覧ください。

平成20年度学校別最優秀作品

学校名	名前	福祉標語	看板設置場所
高須小学校	5年 西園 龍星	「ありがとう」素直に言える 海津の子	ひまわり前広告塔
吉里小学校	5年 松井 千尋	ふくしの手 私の手から みんなへと	ひまわり前広告塔
東江小学校	5年 中山 一樹	だれにでも 自然に言える ありがとう	海津苑前広告塔
大江小学校	5年 岡田 昌也	困っている人に さっと手をかす 海津の子	海津苑前広告塔
西江小学校	5年 伊藤 裕也	思いやり 小さな気づかい 大切に	海津苑前広告塔
今尾小学校	6年 木村 朱里	あなたにも きっと何かができるはず	幡長交差点広告塔
海西小学校	5年 森 美月	やさしさで あなたとはぐくむ 思いやり	幡長交差点広告塔
石津小学校	5年 野田 秋桜花	あいさつは きらっとえがお 元気です	校舎敷地内
城山小学校	5年 下平 紘史	思いやり 今すぐ行動 ボランティア	校舎敷地内
下多度小学校	5年 川瀬 慶香	あいさつは 心をつなぐ 魔法のことば	校舎敷地内
日新中学校	2年 伊藤 理沙	ゴミ一つ ひろう心に 捨てない心	ひまわり前広告塔
平田中学校	2年 宇野 朝香	ボランティア いつでもどこでも 誰にでも	幡長交差点広告塔
城南中学校	2年 山口 和哉	地域目 僕らを見守る 優しい目	校舎敷地内
南濃中学校	2年 佐藤 那美	「ありがとう」 その一言が 「思いやり」	校舎敷地内
海津明誠高校	2年 水谷 加世	ボランティア 大きなあれ 地域の輪	校舎敷地内

NPO法人まごの手クラブの協力会員になりませんか？



まごの手クラブは、地域に住む人々が安心して暮らせるよう、「困ったときはお互いさま」、「みんなでお互いに助け合っていこう」を合い言葉に活動をしています。

現在、まごの手クラブでは一緒に活動していただける協力会員を募集しています。

活動内容と協力費は下記のとおりです。詳細はまごの手クラブ事務局までお問い合わせください。



▲活動の様子

活動内容 家事援助 外出援助介助 コミュニケーション 安否確認 など

協力費 1時間 700円

お問い合わせ NPO法人まごの手クラブ事務局 ☎66-3600

あなたの特技を披露してみませんか

ボランティア募集!!



▶ボランティア施設訪問の様子

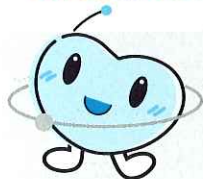
サークル活動や個人の活動を高齢者施設やふれあいいきいきサロンで披露してみませんか？
あなたの趣味や特技で皆さんを笑顔にしましょう。

活動場所

市内高齢者施設
(特別養護老人ホーム・デイサービスセンター等)
ふれあいいきいきサロン

※活動内容の例 歌・踊り・楽器演奏・レクリエーションなど
30分～60分程度

お問い合わせ 市民活動ボランティアセンター ☎55-2300



育てふくしの心

～福祉協力校活動紹介～

10月14日(火)、3年生の生徒が手話体験・点字体験・車いす体験・高齢者疑似体験の4つのグループに分かれ、福祉体験学習をしました。生徒たちは、体験を通じて高齢者や障がい者の気持ちを理解し、関心を高めることができました。生徒たちは、高齢者施設や障がい者施設に訪問し交流の時間を設ける計画をしています。

城南中学校



▲みんなで協力して車いす介助

▲点字のしくみについて学びました



心すませば...

10月・11月は各学校において手話や点字、車いす体験などの福祉体験学習の時間が多く設けられました。体験学習を通じ、障がいのある人への手助けを「してあげないといけない」と学ぶのではなく、自然とできるようになってもらいたいと思います。頭で理解することも大事ですが、心での理解を深めることが大切だと感じました。

インフォメーション

海津市社会福祉協議会内市民活動ボランティアセンター
TEL 55-2300 FAX 55-1990 E-mail: info@kaizu-wel.jp