

わくわくボランティア

第51号

発行/海津市社会福祉協議会内市民活動ボランティアセンター
TEL. 0584-55-2300 FAX. 0584-55-1990

ボランティア登録状況 (5月1日現在)

団体数 76団体(1,989人) 個人 47人 合計 2,036人

わたしのまちのボランティアさん

みのサイエンスボランティア会

南濃町松山台を拠点に毎月1回「サイエンス工作のつどい」の開催や市内の幼稚園や小学校で科学教室を行っています。児童たちに理科が大好きになってほしいという願いからボランティア団体を発足し、現在会員5名で活動をしています。

今後も、つどいの参加者が自作実験を楽しんで科学工作に興味をもち、創造的な科学者や技術者に育っていくことを願い活動を続けていきます。

みのサイエンスボランティア会の活動に関心があり、一緒に参加してみたいと思われる方はぜひ下記までお問い合わせください。



▶児童たちと一緒に科学教室

【問い合わせ先】 みのサイエンスボランティア会 代表：宮島利男 電話56-1323

わわわ広場

平成20年5月より活動を始め、今年で2年目となりました。毎月1回土曜子育てサロンを開催しており、多くの皆様にご利用いただいています。

子育てサロンを土曜日に開催することで、お母さんだけでなく、お父さんやおじいちゃん、おばあちゃんの参加も増えてきました。

私たちメンバーは参加者の方と一緒にお茶を飲みながら気軽に子育ての話ができるサロンを心がけて活動しています。

毎回午前10時から午後3時まで開催(イベントは10時から11時30分)していますので、お気軽に参加ください。

- 【開催日】 毎月第2土曜日
- 【場所】 ふれあいセンター(平田町今尾 今尾小学校前)
- 【利用料】 親子で200円(大人1人・子ども1人)
※人数が1人増えるごとに100円加算

【今後のイベント予定】

- 6月13日 ボランティア団体「ほうれんそう」によるおはなし会
- 7月11日 親子ふれあいレクリエーション
- 8月8日 すぐに役立つアロマ教室

【問い合わせ先】

市民活動ボランティアセンター
電話55-2300 担当：水谷



◀おいしいクッキーできるかな!?

ボランティア募集!!

第12回はばたき夏祭りボランティア

活動日時 7月18日(土) 17:00~20:30 (雨天決行)
場 所 はばたき駐車場 (海津町高須町633-1)
内 容 利用者の方に付き添いながら、一緒に夏祭りを
楽しんでいただきます。

申込み・問い合わせ先 知的障害者通所授産施設はばたき
電話53-3121 担当:伊藤真吾



▲ 第11回夏祭りの様子

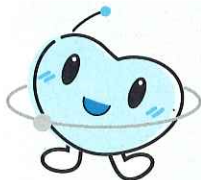
松風苑シーツ交換ボランティア

活動日時 毎月第3月曜日 9:30~10:30
場 所 サンリバー松風苑 (海津町福江656-1)
内 容 ベッドのシーツ交換

申込み・問い合わせ先 市民活動ボランティアセンター
電話55-2300 担当:水谷



▲ シーツ交換の様子



育てふくしの心

福祉協力校合同打ち合わせ会議

4月27日(月)、南濃総合福祉会館において福祉協力校合同打ち合わせ会議を開催しました。会議には各学校から福祉教育担当の先生方に集まっていただき、今年度の福祉協力校事業について意見交換を行いました。

また、福祉教育の進め方についても先生方がお互いに質問し合い、福祉協力校事業の活動の幅を広げるとともに、学校間の交流も図ることができました。



▲ 合同打ち合わせ会議の様子

福祉協力校事業は、市内の小・中・高を対象としてボランティア活動や日常の身近な福祉活動を進めるなかで福祉への理解と関心を高め、福祉の心を深める目的で実施しています。

心

すませば... ボランティア活動の魅力ってなんでしょうか?いろいろと考えられますが、人と人の繋がりでないでしょうか。ボランティア活動を通してさまざまな人との出会いがあり、共に支えあい、共に学びあうことができます。ボランティア活動を始めたい方や興味がある方、一度ボランティアセンターまでお気軽に相談ください。さあ始めようボランティア!

インフォメーション

海津市社会福祉協議会内市民活動ボランティアセンター
TEL 55-2300 FAX 55-1990 E-mail:info@kaizu-wel.jp